

Leica Roteo 35

Den kompletta roterande lasern



SITE PROOF
by Leica Geosystems

- when it has to be **right**

Leica
Geosystems

Komplett **perfektion** för inomhusarbeten

Leica Roteo 35 roterande laser är en multitalang när det än gäller, i tak eller väggar, golv eller stativmonterad. Du kan använda den för många inomhusarbeten där horisonttering eller inriktning är nödvändig. Skanningslägen förbättrar visibiliteten i ljusstarka miljöer.



Stark prestanda på alla nivåer

De imponerande funktionerna i Leica Roteo 35 inkluderar: Det integrerade motordrivna väggfästet justerar laserns höjd till

perfekt noggrannhet med hjälp av fjärrkontrollen. Horisontella och vertikala linjer eller exakt 90°-vinkel – hur enkelt som helst

för Leica Roteo 35. Den roterande lasern kan automatiskt självavväga med lutningar upp till $\pm 4.5^\circ$.



- when it has to be **right**

Leica
Geosystems

Allt i ett

Mycket erfarenhet i modern design

90° lodstråle

För inriktning över en kontrollpunkt eller 90°-vinklar

Enkel att hantera

Intuitivt användargränssnitt med enhetlig färgsättning (laser, fjärrstyrning och mottagare)

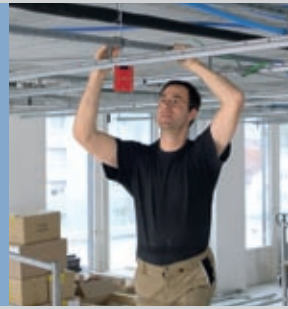
Helautomatisk horisontell och vertikal laser

Manuell avvägning för etablering bortfaller



Bygga tak och väggar

Flytta Leica Roteo 35 längs väggen med det motordrivna fästet när du anlägger undertak. Samma fäste används för att flytta instrumentet fram och tillbaka lig-gande för att exakt positionera för mel-lanväggar.



Markera korrekta vinklar

Kombinationen av vertikalt referensplan med 360° och lodstråle förenklar utsättningen och ger dig mer frihet i arbetet.



Rikta mellanväggar och fönster

Roteo 35 underlättar inriktningen av mellanväggar med en kraftig referens-stråle. Lasermottagare som tillhör är mycket användbart för långa avstånd och ljusstarka miljöer.



Trappor och taklutningar

Du kan rikta laser manuellt eller med det motordrivna väggfästet i valfri vinkel mellan 0° och 90°, mycket bekvämt i både trappor och taklutningar.



Mycket lång batteritid

Arbeta oavbrutet i upp till med 160 timmar med alkaliska batterier

Säkert skyddat

Laserhuvudet skyddas av en stark aluminiumkapsling

Motordrivet väggfäste

Arbets höjd med millimeterprecision

Leica Roteo 35

Den kompletta roterande lasern

Ett komplett paket: Inklusive komponenter

Leica Roteo 35 WM komplettpaket
Art.nr. 765752

- ① Roteo 35 roterande laser
- ② Motordrivet väggfäste
- ③ RC350 fjärrkontroll inkl. batteri
- ④ Batterihållare för alkaliska batterier
- ⑤ Internationell laddare inkl. laddbara batterier
- ⑥ Måltavla
- ⑦ Laserglasögon



Ytterligare komplettpaket finns tillgängliga.
Kontakta din Leica Geosystems återförsäljare för mer information.

Rekommenderade originaltillbehör

**RRC 350 Lasermottagare
med fäste**

Art.nr. 762771

För att upptäcka
referensstrålen.

CLR290 Stavfäste*
Art.nr. 761762

med monteringsplatta.

LAT 195 Justerbart stativ
Art.nr. 663099

Centrerat stativ och nav.



Leica Roteo 35

Komplett precision



Tekniska data	Leica Roteo 35
Räckvidd	upp till 300 m dia. med lasermottagare
Räckvidd fjärr	30 m
Självnivelleringsnoggrannhet	20" eller 3 mm på 30 m
Självnivelleringsområde	$\pm 4.5^\circ$
Rotationshastighet	variabel (5 hastigheter)
Skanningvinkel	2° till 36°
Batteritid	50 timmar (laddbara), upp till 160 timmar (alkaliska batterier)
Batterityper	mono, 2 x 1.5 V eller addbart batteripack
Skyddsklas	IP 54, damm- och stänkvattenskyddad

Laserklass 3R i enlighet med IEC 60825-1 resp. EN 60825-1



Registrera din produkt på www.leica-geosystems.com/registration för att förlänga garantin.

Illustrationer, beskrivningar och tekniska data är icke bindande. Samtliga rättigheter förbehålles. Tryckt i Schweiz. Copyright Leica Geosystems AG, Heerbrugg, Schweiz, 2008.

Leica Geosystems byggprodukter – perfekt för både inomhus och utomhus



- when it has to be **right**

Leica
Geosystems



Leica Roteo 35. För nöjda användare

„Jag behöver en roterande laser med många funktioner för inomhusarbeten. Leica Roteo 35 är en perfekt partner vid golvläggning, inriktning av vägg och tak, t.o.m för inredning.“

„Det motordrivna väggfästet är helt enkelt genialt! Det kan ställas in på vilken höjd som helst. Med fjärrkontrollen kan jag styra Leica Roteo 35 exakt, även på långa avstånd.“

„Om du jobbar på en byggplats behöver du stabila instrument. Leica Roteo 35 är det absolut bästa instrumentet! Den kompakta kapslingen är stöttålig. Det är lätt att hantera. Allt som jag behöver i en bygglasers.“

Din återförsäljare

Latronix AB

Enhagsvägen 9, 187 40 Täby

Tfn. +46-8-446 48 30

e-mail: sales@latronix.se

www.latronix.se

LATRONIX
Laser Systems 

www.leica-geosystems.com

- when it has to be **right**

Leica
Geosystems